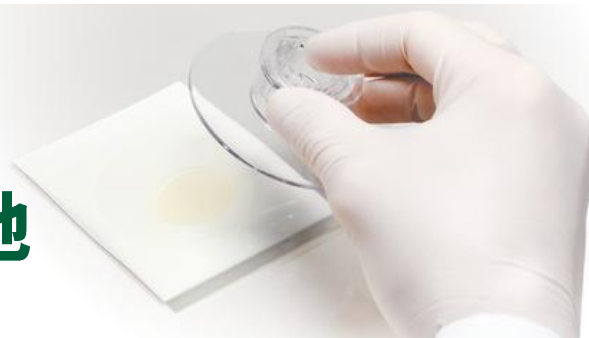


ペトリフィルム™ 培地 スプレッターガイド



対象製品 (ペトリフィルム™ 培地)



AC

AQHC



CC

RCC

EC

SEC

EB



YM



RAC

REC

RYM

LAB

BC

STX

SALX



HSCC



EL

スプレッターの種類

1 **スタンダード
スプレッター**
(凹面を下にする)



Petrifilmの
ロゴが裏

2 **スタンダード
スプレッター**
(平らな面を下にする)



Petrifilmの
ロゴが表

3 **YMプレート用
スプレッター**



※ペトリフィルム™カビ・酵母測定用プレート用スプレッター

4 **フラット
スプレッター**
カタログ製品番号：6425



5 **HSCCプレート用
スプレッター**
カタログ製品番号：6481



※ペトリフィルム™高感度大腸菌群数測定用プレート用スプレッター

6 **ELプレート用
スプレッター**
カタログ製品番号：6498



※ペトリフィルム™リステリア環境微生物測定用プレート用スプレッター

スタンダードスプレッターは「凹面」と「平らな面」の裏表2面です

ACやAQHCのようなフォームダム（枠）がないプレートは、必ず「凹面」を下側にして使用してください。誤って「平らな面」を下にして使用すると、試料液が漏れ出る可能性があります。また、YMやHSCCも同様にプレートにフォームダム（枠）がありません。専用のスプレッターを必ずご使用ください。

使い方の詳細は裏面をご参照ください



平らな面

凹面



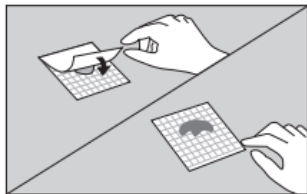
ポイント

使い方

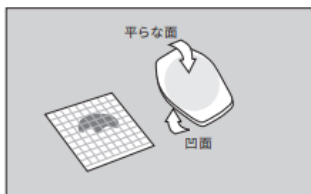
- 本資料は簡易説明書です。製品をご使用の際は、取扱説明書および製品解説書もご確認ください。
- ⑤HSCC用スプレッター、⑥ELプレート用スプレッターの使い方は、各製品解説書をご参照ください

<https://neogen.jp/products/microbiology/brand/petriefilm/>

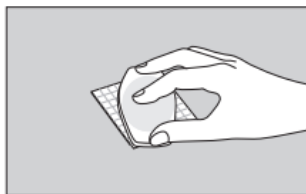
1 スタンダードスプレッター（凹面を下にする/平らな面を上にする）



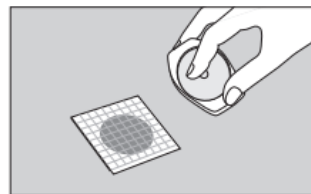
①試料液を接種後、上部フィルムから手を離し、フィルムを自然に落とします。



②スプレッターの向きを確認し、凹面を下にして接種部分の上部フィルムの上に置きます。

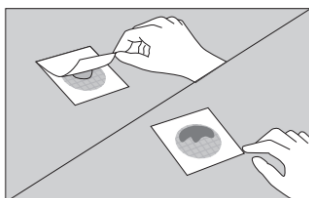


③上から軽く押し、接種部分が円形に広がるようにします。スプレッターはひねったり滑らせたりしないでください。

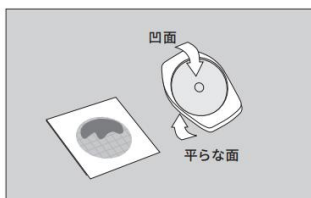


④スプレッターを取り除きます。1分以上放置してゲルを固化させます。

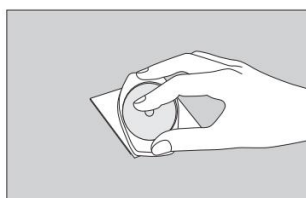
2 スタンダードスプレッター（平らな面を下にする/凹面を上にする）



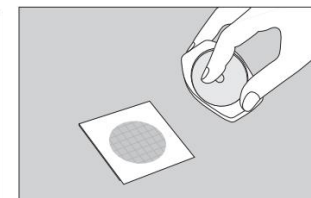
①試料液を接種後、気泡が入らないように注意して、上部フィルムを持ったままゆっくりおろします。



②スプレッターの向きを確認し、平らな面を下にして接種部分の上部フィルムの上に置きます。

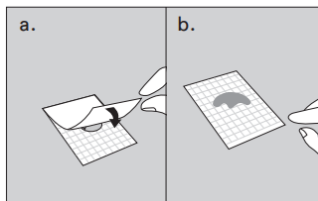


③上から軽く押し、接種部分が円形に広がるようにします。スプレッターはひねったり滑らせたりしないでください。

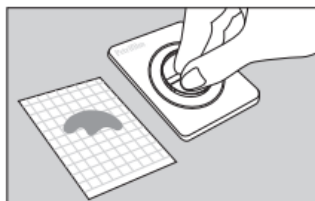


④スプレッターを取り除きます。1分以上放置してゲルを固化させます。

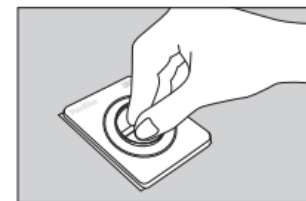
3 YMプレート用スプレッター



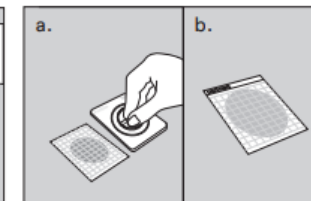
①試料液を接種後、上部フィルムから手を離し、フィルムを自然に落とします。



②専用スプレッターをフィルムの上から置きます。

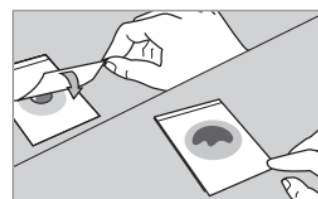


③上から軽く押し、接種部分が円形に広がるようにします。スプレッターはひねったり滑らせたりしないでください。

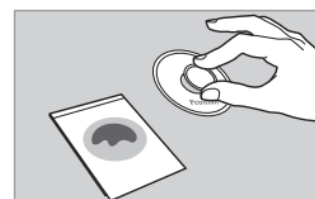


④スプレッターを取り除きます。1分以上放置してゲルを固化させます。

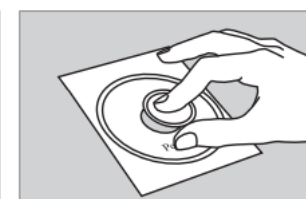
4 フラットスプレッター



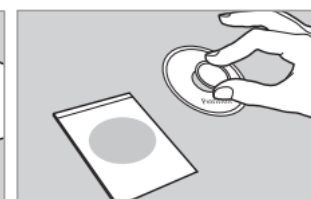
①試料液を接種後、気泡が入らないように注意して、上部フィルムを持ったままゆっくりおろします。



②専用スプレッターをフィルムの上から置きます。



③上から軽く押し、接種部分が円形に広がるようにします。スプレッターはひねったり滑らせたりしないでください。



④スプレッターを取り除きます。1分以上放置してゲルを固化させます。

スプレッターの意味とは？実は“重要”なスプレッター操作



寒天平板培地法で混釈操作が重要であるように、簡易培地においても希釈液を均一に広げることは重要です。均一に広がっていない場合、コロニーが偏在し、適切な結果が得られないことがあります。ペトリフィルム™培地は、スプレッター操作によって、技量を問わず誰でも簡単に、希釈液を均一に広げることができます。

ご不明点はお気軽にお問合せください



<https://neogen.jp/contact/>