

ペトリフィルム™ 生菌数迅速測定用プレート

(RACプレート)

検査時間を軽減、人による測定誤差も軽減
24時間で生菌数の判定結果を得ることができます。

迅速な判定結果



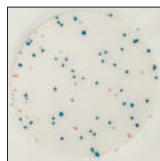
- 24時間で判定可能

作業効率アップ

- できあがり培地のため培地調製不要
- 保管・培養時のスペースを削減
- フォームダムが付いているので、検体の接種が容易

正確な検査




- 国際的な第三者認証取得済み
- 混釈培養法と高い相関性あり
- 芽胞菌による液状化を低減する
- コロニーが染色されるため判定が容易



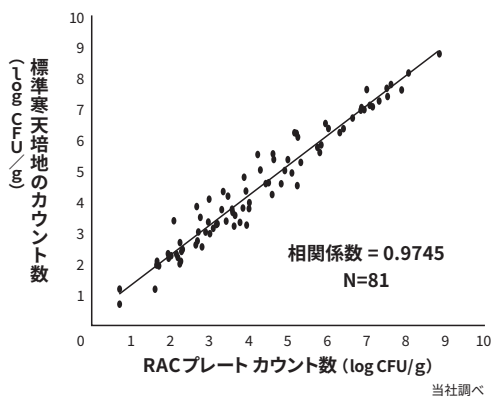
製品仕様

- 対象菌種：一般生菌
- 培地：改良型標準培地
- 指示薬：赤色-TTC 青色-酵素基質
- 測定するコロニー：赤色と青色のコロニー
- 適正測定範囲： ≤ 300 コロニー
- 培養条件 全食品（下記を除く）： $35 \pm 1^\circ\text{C}$ 24 ± 2 時間、乳製品・魚介類： $32 \pm 1^\circ\text{C}$ 24 ± 2 時間、粉末乳製品： $32 \pm 1^\circ\text{C}$ 48 ± 3 時間

代表的な認証・承認

-  食品衛生検査指針 収載
-  AOAC OMA
-  AFNOR Validated Method

標準寒天培地との相関関係



76種類の食材を用いて比較試験を行ったところ、標準寒天培地の結果（48時間）と高い相関が得られています。

製品番号	製品名	入目/箱
6478RAC	ペトリフィルム™ 生菌数迅速測定用プレート (RACプレート)	50枚入 (25枚 × 2袋)
6479RAC		500枚入 (25枚 × 20袋)
6425	ペトリフィルム™ フラットスプレッダー	2枚入

食品微生物の検査手順(生菌数検査)

参考:食品衛生検査指針 微生物編 改訂第2版 2018

1日

ペトリフィルム™ 生菌数迅速測定用プレート (RACプレート) での検査方法

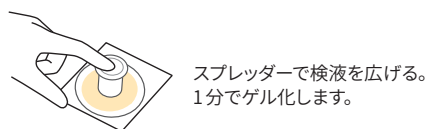
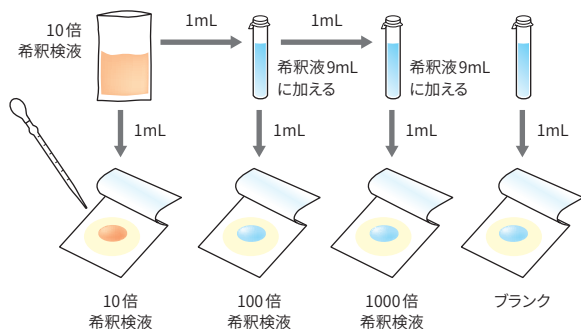
1. 検査に必要な備品を準備する。



2. 培地を準備する。

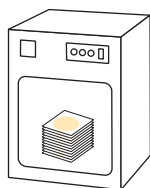


3. 希釈検液をプレートに接種する。



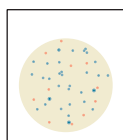
4. プレートを培養器に入れる。

35±1°Cで24±2時間培養します。



5. 菌数を測定・算出する。

コロニー数を測定し、生菌数を算出します。



6. 滅菌して廃棄する。

廃棄物は分類して廃棄する。
器具は洗浄して片付ける。



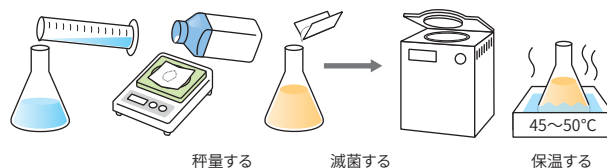
2日

標準的な寒天培地での検査方法

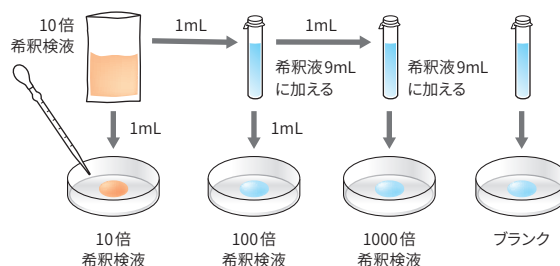
1. 検査に必要な備品を準備する。



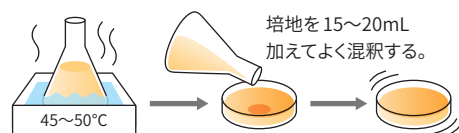
2. 培地を準備する。



3. 希釈検液をシャーレに分注する。

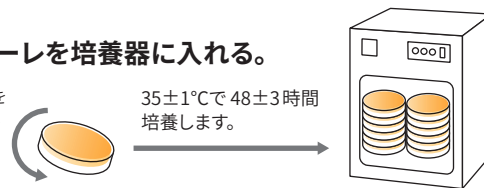


4. 培地を混釈する。



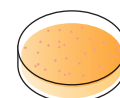
5. シャーレを培養器に入れる。

シャーレを倒置する。35±1°Cで48±3時間培養します。



6. 菌数を測定・算出する。

コロニー数を測定し、生菌数を算出します。



7. 滅菌して廃棄する。

廃棄物は分類して廃棄する。
器具は洗浄して片付ける。

