

ペトリフィルム™ カビ・酵母迅速測定用プレート

(RYMプレート)

検査時間を軽減、人による測定誤差も軽減
2日でカビ・酵母の判定結果を得ることができます。

迅速な判定結果

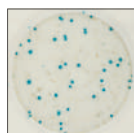
- 2日で判定可能

作業効率アップ

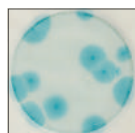
- できあがり培地のため培地調製が不要
- 抗生物質添加済み
- 寒天培地で行う塗抹作業が不要
- フォームダムが付いているため検体の接種が容易

正確な検査

- 国際的な第三者認証取得済み
- ポテトデキストロース寒天培地の結果と高い相関あり
- 指示薬によりコロニーが染色され判定が容易
- 独自技術によりカビの拡がりを抑えコロニーカウントが簡単



酵母の培養例



カビの培養例

製品仕様

- 対象菌種：カビ・酵母
- 培養温度：25±1℃ または 28±1℃
- 培養時間：2日
- 適正測定範囲：≤ 150

代表的な認証・承認

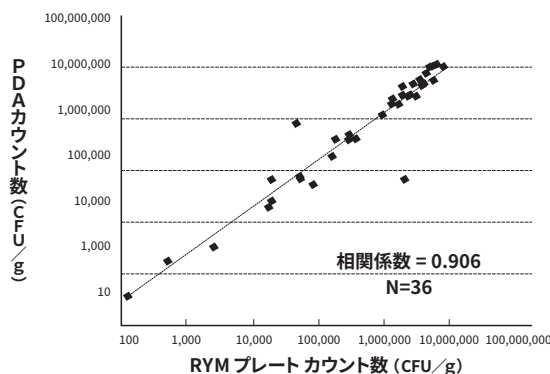


AOAC
OMA



AFNOR
Validated Method

ポテトデキストロース寒天培地との相関関係



38種類の真菌を用いて比較試験を行ったところ、ポテトデキストロース寒天培地の結果（5日間）と高い相関が得られています。

当社調べ

製品番号	製品名	入目/箱
6475RYM	ペトリフィルム™ カビ・酵母迅速測定用プレート (RYMプレート)	50枚入 (25枚 × 2袋)
6477RYM		500枚入 (25枚 × 20袋)
6425	ペトリフィルム™ フラットスプレッター	2枚入

食品微生物の検査手順(カビ・酵母数検査)

参考:食品衛生検査指針 微生物編 改訂第2版 2018

2日

ペトリフィルム™ カビ・酵母迅速測定用プレート(RYMプレート)での検査方法

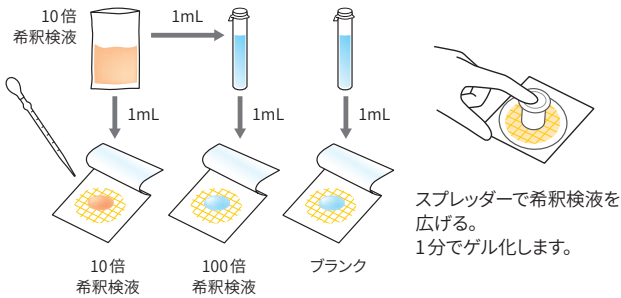
1. 検査に必要な備品を準備する。



2. 培地を準備する。

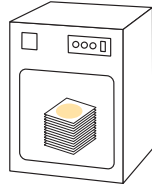


3. 希釈検液をプレートに接種する。



4. プレートを培養器に入れる。

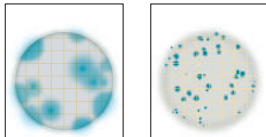
25~28°Cで2日間培養します。



5. 菌数を測定・算出する。

- 大きく、境界のはっきりしないコロニー：カビ
- 小さく、境界のはっきりしたコロニー：酵母

※カビ・酵母の各コロニーの詳細な特徴はペトリフィルム™ 培地 カビ・酵母迅速測定用 RYMプレート解説書をご参照ください。



6. 滅菌して廃棄する。

廃棄物は分類して廃棄する。
器具は洗浄して片付ける。



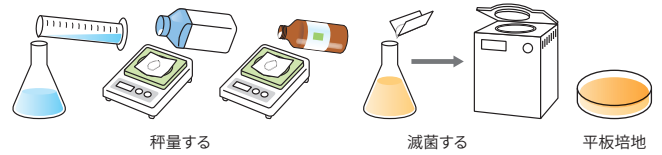
5~7日

標準的な寒天培地での検査方法

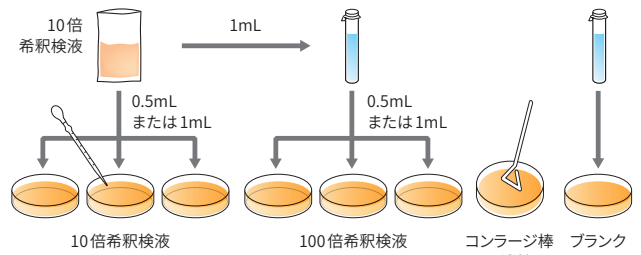
1. 検査に必要な備品を準備する。



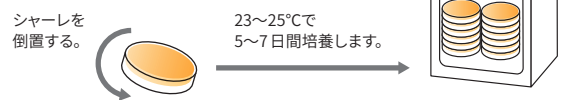
2. 培地を準備する。



3. 希釈検液をシャーレに分注し、塗抹する。

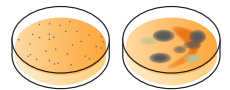


4. 培地を混攪する。



5. 菌数を測定・算出する。

コロニー数を測定し、菌数を算出する。
(試料1gまたは1mLあたりの菌数に換算する。)



6. 滅菌して廃棄する。

廃棄物は分類して廃棄する。
器具は洗浄して片付ける。

