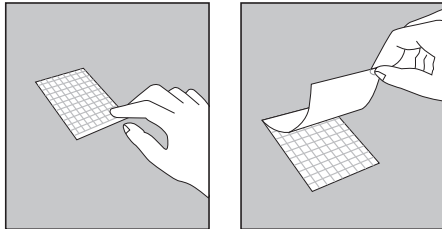


Petrifilm™ Plates

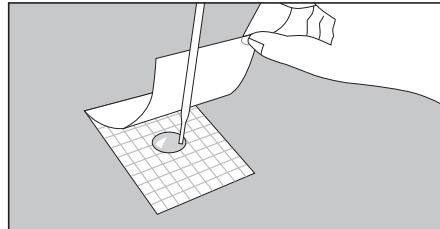
ペトリフィルム™ 培地

直接スタンプ法と空中落下菌測定法

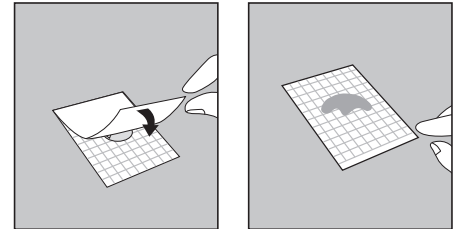
●測定前の準備



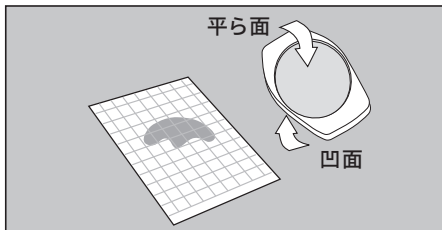
1 平らな台の上にプレートをおきます。



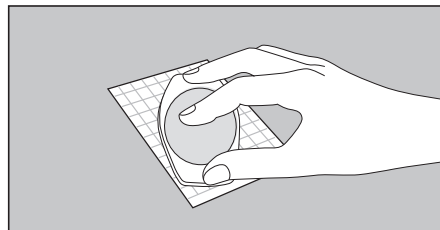
2 上部フィルムを持ち上げて1mLの滅菌希釈水を下部フィルムの中心に接種します。(YMプレートではLetheen Brothのご使用をおすすめします。)



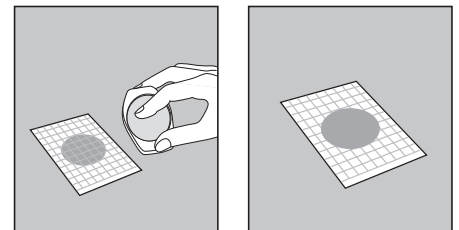
3 上部フィルムをかぶせます。



4 プラスチック製の専用スプレッダーをフィルムの上から置きます。
※ACプレートでは、凹面を下にして
※CC、EC、RCC、EBプレートでは、平らな面を下にして
※YM、RYM、STX、RAC、RECプレートでは、それぞれ専用のスプレッダーをご使用ください。



5 上から軽く押し、試料を均一に広がめます。スプレッダーをひねったり、すべらせないでください。



6 スプレッダーをとり、ゲル化されるまで待ちます。

ゲル化時間

プレート種類	時間	ゲル化時の保管温度
AC、CC、EC、RCC、EB、YM、RYM、REC	1時間	冷蔵(2~8℃)または室温
STX	3時間	冷蔵(2~8℃)
RAC	3日間*	冷蔵(2~8℃)

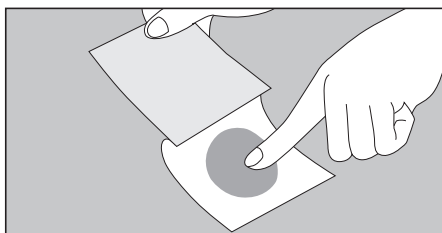
※RACプレートを直接スタンプ法で使用する場合はゲル化時間になります。空中落下菌測定に使用する場合は、ゲル化時間は1日以上となります。

ゲル化したプレートの保存

密閉容器に入れ遮光して2~8℃で冷蔵保存	
プレート種類	有効保存期間
AC	2週間
CC、EC、RCC、EB、YM、STX、RAC、REC	1週間
RYM	1日間

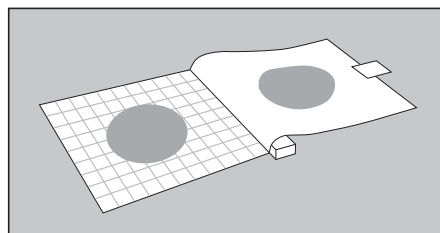
●測定手順

A. 直接スタンプ法



①ゲル化したペトリフィルムの上部フィルムを広げます。
②上部フィルムを調べたい表面につけ、もう一度フィルムを閉じた後、培養します。

B. 空中落下菌測定



①クリップなどを用いてゲル化したペトリフィルムをはさみ、テープで上部フィルムを固定します。
②約15分間広げたま放置した後、培養します。

●測定結果

A. 直接スタンプ法

AC、CC、EC、RCC、EB: コロニー数/20cm²中
YM、RYM、STX、RAC、REC: コロニー数/30cm²中

B. 空中落下菌測定

AC、CC、EC、RCC、EB: コロニー数/40cm²中
YM、RYM、STX、RAC、REC: コロニー数/60cm²中