

ペトリフィルム™ 培地 水質検査用プレート

(AQHCプレート)

検査時間を軽減、人による測定誤差も軽減
 メンブランフィルター法による検査が可能です。

作業効率アップ

- できあがり培地のため培地調製が不要
- 保管・培養時のスペースを削減

水質検査に適切

- メンブランフィルター法による検査が可能

高い信頼性

- 国内外で約40年以上の販売実績
- 世界の数多くの食品企業が採用

製品仕様

- 対象菌種：一般生菌（従属栄養細菌を含む）
- 培養温度：35±2℃
- 培養時間：48±3時間

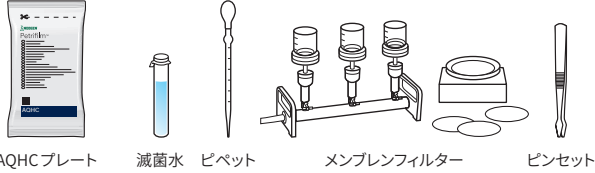


製品番号	製品名	入目/箱
6450AQHC	ペトリフィルム™ 培地 水中一般生菌数 (従属栄養細菌) 測定用プレート (AQHCプレート)	100枚入 (50枚 × 2袋)
6452AQHC		1,000枚入 (50枚 × 20袋)

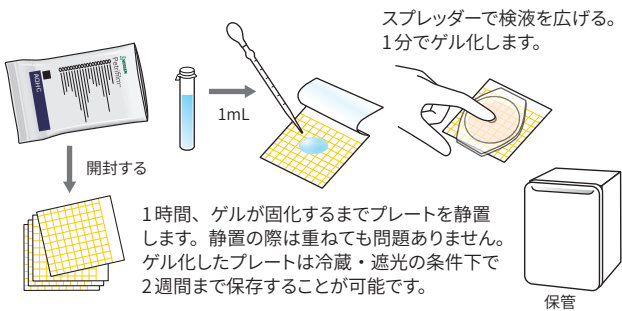
メンブランフィルター法による水質検査の手順

ペトリフィルム™ 培地 水中一般生菌数 (従属栄養細菌) 測定用プレート (AQHC プレート) を用いた方法

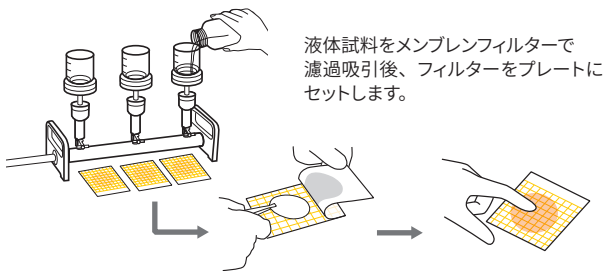
1. 検査に必要な備品を準備する。



2. 培地を準備する。

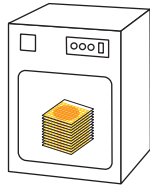


3. メンブランフィルターをプレートにセットする。



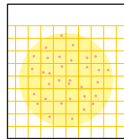
4. プレートを培養器に入れる。

35±2℃で48±3時間培養します。



5. 菌数を測定・算出する。

コロニー数を測定し、菌数を算出します。



6. 滅菌して廃棄する。

廃棄物は分類して廃棄する。
器具は洗浄して片付ける。



標準的な寒天培地での検査方法

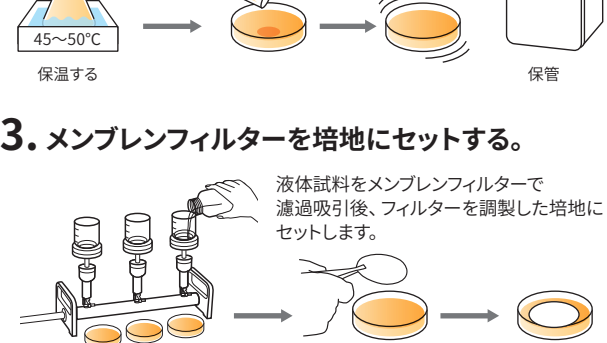
1. 検査に必要な備品を準備する。



2. 培地を準備する。



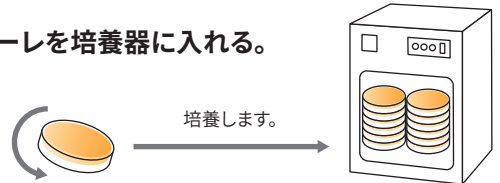
3. メンブランフィルターを培地にセットする。



4. シャーレを培養器に入れる。

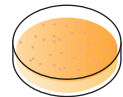
シャーレを倒置する。

培養します。



5. 菌数を測定・算出する。

コロニー数を測定し、菌数を算出します。



6. 滅菌して廃棄する。

廃棄物は分類して廃棄する。
器具は洗浄して片付ける。

